



- Indépendance fonctionnelle
 - Functional independence
- Fonctions de mise en sécurité paramétrables (télécommande, contrôle)
 - Configurable fire protection features
- Répétiteurs de confort ou d'exploitation conformes à la R 7
 - Remote display
- 512 relais paramétrables
 - 512 configurable relays
- Mise en réseau de 30 UT
 - Network ability up to 30 UT
- Supervisable
 - Supervision capability
- Possibilité de téléservices
 - Remote control facilities

JUSQU'À 240 ZONES
DE DÉTECTION
ADRESSÉES
OU COLLECTIVES



JUSQU'À 17 ZONES
DE DIFFUSION D'ALARME



Soit
2, 3 OU 7 FONCTIONS
DE MISE EN SÉCURITÉ



Soit CMSI.COM



JUSQU'À 16
RÉPÉTITEURS
D'EXPLOITATION
RS.Rep ou RS.Rep+



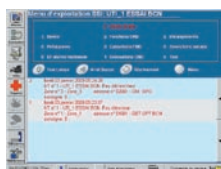
JUSQU'À 120 RÉPÉTITEURS
D'EXPLOITATION



Lon.Rep



Vision.Com



Vision.Com+



UTI.Com existe en plusieurs versions :

- ECS : jusqu'à 240 zones de détection adressées ou conventionnelles et aucune zone de diffusion d'alarme ou fonctions de mise en sécurité.
- ECS/UGA : jusqu'à 240 zones de détection adressées ou conventionnelles, 17 zones de diffusion d'alarme et aucune fonction de mise en sécurité.
- ECS/CMSI : jusqu'à 240 zones de détection adressées ou conventionnelles, 1 seule zone de diffusion d'alarme et 2, 3 ou 7 fonctions de mise en sécurité.

UTI.Com exists with different models:

- ECS: only fire détection up to 240 zones addressable or conventional.
- ECS/UGA: fire détection up to 240 zones addressable or conventional, plus up to 17 evacuation zones.
- ECS/CMSI: fire détection up to 240 zones addressable or conventional, a single evacuation zone plus 2, 3, or 7 fire protection functions.

LA MISE EN SÉCURITÉ

Si les besoins de l'installation dépassent cette capacité, UTI.Com est alors associée à un ou plusieurs centralisateurs de mise en sécurité CMSI.Com via Réso.Lon. Chacun de ces centralisateurs met en œuvre jusqu'à 256 fonctions et 1 024 voies de DAS/DCT.

LA COMMUNICATION

UTI.Com est systématiquement équipée d'un relais feu général et d'un relais dérangement général. Chaque zone de détection dispose également d'un relais feu.

Si nécessaire, la mise en œuvre de module UCR.Lon FTT permet de mettre à disposition jusqu'à 128 relais totalement configurables.

Ces sorties relais peuvent être utilisées pour la commande d'extinction, pour communiquer avec un transmetteur téléphonique ou pour piloter les reports feu BZ1L (jusqu'à 8) ou les répéteurs de confort Mono.Rep (jusqu'à 16).

UTI.Com dispose en standard d'une sortie vers 16 répéteurs d'exploitation paramétrables RS.Rep ou RS.Rep+ associables à ses zones et fonctions. Elle peut être également équipée d'une sortie vers 24 répéteurs d'exploitation Lon.Rep associables aux zones et fonctions de toutes les centrales d'un même Réso.Lon.

Ces répéteurs peuvent être commandés par des groupes de zones de détection, de zones de diffusion d'alarme ou des fonctions spécifiques permettant une exploitation plus performante du système.

LA SUPERVISION

UTI.Com peut communiquer avec une ou plusieurs supervisions Vision.Com ou Vision.Com+.

Il est alors possible :

- de se connecter depuis l'une de ces supervisions pour effectuer en mode déporté toutes les commandes possibles en mode local,
- d'optimiser l'exploitation par des informations données sur des plans par des consignes détaillées, par l'incrustation d'images vidéo, ...
- d'optimiser la maintenance.

ERGONOMIE-SÉCURITÉ

UTI.Com a été conçue pour combiner simplicité et sécurité d'exploitation :

- les signalisations et les commandes sont regroupées en blocs fonctionnels,
- les signalisations sont claires et précises,
- l'accès aux commandes est basé sur la notion de niveaux d'accès. Le niveau 2 est accessible soit par un code soit par une clé pour une exploitation encore plus simple. L'accès au niveau 3 se fait par un code,
- pour éviter toutes erreurs, les manipulations sont contrôlées, et UTI.Com donne un signal d'erreur si un opérateur tente d'effectuer une opération non autorisée.

UTI.Com est conforme aux exigences des normes européennes EN 54/2 et EN 54/4 ainsi qu'aux exigences des normes françaises NF S 61 934, NF S 61 935, NF S 61 936 et NF S 61 940. Il est également conforme aux exigences des règlements des marques NF DI et NF CMSI.

Il est conforme aux directives européennes "compatibilité électromagnétique" et "basse tension".



TRANSMETTEUR



MONO.REP

RS.REP+



LON.REP



VISION.COM



VISION.COM+

COMMUNICATION

UTI.Com comes with a general fire relay and a fault relay as standard. Each detection zone also has a fire relay.

If required, the use of a UCR.Lon FTT module allows the use of up to 128 totally programmable relays.

The relay outputs can be used to control outputs, to communicate with a telephone transmitter or to control a BZ1L or a Mono.Rep repeater.

UTI.Com comes as standard with an output for 16 RS.Rep or RS.Rep+ repeaters which can be linked to its zones and functions. It can also be supplied with an output to 24 Lon.Rep repeaters, linkable to the zones and functions of all the control units of the same Reso.Lon. These repeaters can be controlled by groups of detection zones, alarm diffusion zones or by specific functions, increasing the system's performance.

EASE OF USE-SECURITY

UTI.Com has been designed to offer simple and safe operation :

- indicators and controls are grouped by function,
- indicators on the display are clear and precise,
- access to basic controls is by levels of access. Level 2 is accessed either by a code or a key for ease of operation. Access to level 3 is by code,
- to avoid any mistakes, each operation is checked and UTI.Com emits an error sound if an operator attempts an authorised operation.



UTI.Com complies with the requirements of European standards EN 54/2 and EN 54/4 as well as the requirements of French standards NF S 61 934, NF S 61 935, NF S 61 936 and NF S 61 940. It also complies with the requirements of the NF DI and NF CMSI standards.

It complies with the European directives for "electromagnetic compatibility" and "low voltage".

UTI.COM est le S.S.I. adressé et/ou collectif de la gamme .Com. Il permet de mettre en œuvre :

- jusqu'à 240 zones de détection adressées ou collectives,
- jusqu'à 1 024 adresses et 1 024 points de détection,
- jusqu'à 17 zones d'évacuation,
- 2, 3 ou 7 fonctions de mise en sécurité,
- des fonctions puissantes de communication.

UTI.COM peut être utilisée de façon autonome. Elle peut également être mise en œuvre sur le bus LonWorks® Réso.Lon qui permet une totale intercommunication entre :

- les systèmes UTC.Com, UTI.Com, CMSI.Com,
 - les répéteurs d'exploitation Lon.Rep,
 - et les unités d'aide à l'exploitation Vision.Com et Vision.Com+.
- Les informations et les commandes sont distribuées de façon homogène et cohérente pour une exploitation centralisée et/ou délocalisée plus rapide et plus précise.

UTI.COM exploite les toutes dernières techniques de conception et de fabrication garanties par une organisation certifiée ISO 9001 pour offrir un produit combinant simplicité et performances à toutes les étapes :

- études,
- installation,
- mise en service,
- exploitation,
- maintenance.

Le haut niveau de performances d'UTI.COM résulte largement :

- de très larges possibilités de configuration,
- et de la mise en œuvre de fonctionnalités inédites qui permettent une parfaite adaptation aux risques et à leurs évolutions.

La compatibilité totale avec les lignes collectives de détecteurs "série 3", "série 6" et "Image II" permet de faire évoluer les installations existantes dans les meilleures conditions. La mise en œuvre des détecteurs de la gamme collective C.Scan et de la gamme collective interactive C.Scan+ dans le système UTI.Com permet d'atteindre un niveau de sécurité encore jamais rencontré en détection collective.

La compatibilité totale avec les bus de détecteurs adressés "série 4", "série 6" et I.Scan et la possibilité de mixer détection collective et adressée permet par exemple de reprendre une installation collective ou adressée existante et de la faire évoluer en lui faisant bénéficier des toutes dernières techniques d'adressage interactif. L'évolution des installations est facilitée.

Pour une qualité garantie, UTI.Com est déjà conforme aux toutes nouvelles exigences des règlements des marques NF comme à celles des normes françaises et européennes les plus récentes.

UTI.COM is the addressable and or collective fire protection system of the .Com range. It can provide:

- up to 240 addressed or collective detection zones,
- up to 1 024 addresses and 1 024 detection points,
- up to 17 evacuation zones,
- 2, 3 or 7 protection functions,
- powerful communication functions.

UTI.COM can be used stand alone. It can also be used on the LonWorks® Réso.Lon bus, allowing total intercommunication between:

- UTC.Com, UTI.Com, CMSI.Com systems,
- Lon.Rep, repeaters,
- Vision.Com & Vision.Com+ supervision.

Information and commands are coherently and homogeneously transmitted for a faster and more precise centralised or remote use.

UTI.COM uses the very latest in design and manufacturing technology, backed up by an ISO 9001 certified company, to provide products which combine both high performance and simplicity at every stage of the process:

- design,
- installation,
- commissioning,
- use,
- maintenance.

The high performance of UTI.COM is mainly due to:

- a wide range of possible configurations,
- new functions which make the system perfectly adaptable to different types of risk and their evolution.

Complete compatibility with the "serie 3", "serie 6" and "Image II" ranges of collective detectors allows easy modification of existing installations. The use of the C.Scan range of collective detectors and the C.Scan+ range of interactive collective detectors in the UTI.Com system offers an unprecedented level security for collective detection.

Complete compatibility with the "serie 4" and "serie 6" addressable detector buses and the ability to mix collective and addressable detection allows the modification of an existing addressed or collective installation, bringing all the advantages of the latest techniques of interactive addressing. Development of installations is facilitated

As a guarantee of quality, UTI.Com already complies with all the new requirements of the NF label and the most recent French and European standards.

ÉQUIPEMENT DE BASE

Relais Feu général : 1 contact RTC /2A/48 V
Relais Dérangement général : 1 contact RTC /2A/48 V
(Commande à sécurité positive)
Sortie répéteurs d'exploitation RS.Rep ou RS.Rep+
Sortie imprimante

ZONES DE DÉTECTION

Jusqu'à 32 détecteurs raccordables par zone

ZONE DE DIFFUSION D'ALARME

Courant de sortie : 430 mA pendant 5 minutes
pour la zone directe

FONCTIONS DE MISE EN SÉCURITÉ

Commande à émission permanente, à émission impulsionnelle,
à émission impulsionnelle 2 minutes, à rupture, avec ou sans
contrôle de position pour les versions 3 et 7 fonctions.
Commande à rupture et sans contrôle de position
pour la version 2 fonctions.

RELAIS CONFIGURABLES

1 RT 2A, 48 V par relais

COFFRETS

Coffret métallique gris

Coffret **S**

(L x H x P) : 492 x 355 (8 U) x 162 mm

Coffret **M**

(L x H x P) : 492 x 533 (12 U) x 227 mm

Coffret **L**

(L x H x P) : 492 x 714 (16 U) x 280 mm

Indice de protection : IP 30

ENVIRONNEMENT

Fonctionnement : -5°C à +40°C

Stockage : -10°C à +60°C

Hygrométrie : jusqu'à 93 % à 40°C sans condensation

CARACTÉRISTIQUES ÉLECTRIQUES

Alimentation secteur : 230 VAC (+10/-15 %) - 50 Hz

Consommation secteur :

100 VA avec alimentation 40 W ou 60 W

200 VA avec alimentation 100 W ou 120 W

CODES ARTICLES

Versions ECS

600 000 075 : UTI.COM CAB-S SANS UGA

600 000 076 : UTI.COM CAB-M SANS UGA

600 000 077 : UTI.COM CAB-L SANS UGA

600 000 078 : UTI.COM RACK SANS UGA

Versions ECS/UGA

600 000 016 : UTI.COM CAB-S

600 000 019 : UTI.COM CAB-M

600 000 020 : UTI.COM CAB-L

600 000 021 : UTI.COM RACK

Versions ECS/CMSI

600 000 079 : UTI.COM 2FC DIRECTES CAB-S

600 000 080 : UTI.COM 3FC DIRECTES CAB-S

600 000 081 : UTI.COM 7FC DIRECTES CAB-S

600 000 082 : UTI.COM ECS/CMSI CAB-M

600 000 083 : UTI.COM ECS/CMSI CAB-L

STANDARD EQUIPMENT

General fire relay: 1 contact RTC /2A/48V
General fault relay: 1 contact RTC /2A/48V
(Control with positive security)
RS.Rep or RS.Rep+ repeater outputs
Printer output

DETECTION ZONES

Connection of up to 32 call points by zone

ALARM DIFFUSION ZONE

Power output: 430 mA during 5 minutes
in the integrated zone

PROTECTION FUNCTIONS

Permanent emission function, pulse emission,
pulse emission with 2 minute pause, breakdown with or without safety
position control for 3 or 7 functions models.
Breakdown without control mode for 2 functions model.

PROGRAMMABLE RELAYS

1 RT 2A, 48 V per relay

BOX

Grey metal box

Small Box

(L x H x D): 492 x 355 (8 U) x 162 mm

Medium Box

(L x H x D): 492 x 533 (12 U) x 227 mm

Large Box

(L x H x D): 492 x 714 (16 U) x 280 mm

Protection level: IP30

ENVIRONMENT

Operation: -5°C à +40°C

Storage: -10°C à +60°C

Humidity: up to 93% at 40°C without condensation

ELECTRICAL CHARACTERISTICS

Mains Power supply: 230 VAC (+10/-15%) - 50Hz

Mains Power consumption:

100 VA with 40 W or 60 W

200 VA with 100 W or 120 W

PRODUCT CODES

ECS Versions

600 000 075: UTI.COM CAB-S WITHOUT UGA

600 000 076: UTI.COM CAB-M WITHOUT UGA

600 000 077: UTI.COM CAB-L WITHOUT UGA

600 000 078: UTI.COM RACK WITHOUT UGA

ECS/UGA Versions

600 000 016: UTI.COM CAB-S

600 000 019: UTI.COM CAB-M

600 000 020: UTI.COM CAB-L

600 000 021: UTI.COM RACK

ECS/CMSI Versions

600 000 079: UTI.COM 2FC DIRECTS CAB-S

600 000 080: UTI.COM 3FC DIRECTS CAB-S

600 000 081: UTI.COM 7FC DIRECTS CAB-S

600 000 080: UTI.COM ECS/CMSI CAB-S

600 000 083: UTI.COM ECS/CMSI CAB-L

